



SOLV8
LEASING

INNAMEPROTOCOL

Richtlijnen voor het inleveren van de leaseauto



Het innameprotocol

De definitieve inname wordt uitgevoerd bij Solv8 Leasing. Dit innameprotocol geeft richtlijnen over wat wel en niet acceptabel is bij het inleveren van de leaseauto. Door de zorgvuldige en objectieve inname en deze richtlijnen kan een eventuele doorbelasting op een open en eerlijke wijze en in alle redelijkheid worden vastgesteld. Transparant en betrouwbaar, zoals je van Solv8 Leasing gewend bent.

Bij het inleveren van de auto is het van belang dat de auto van binnen en buiten schoon en compleet is. Als je leaseauto is voorzien van reclame-uitingen, verzoeken wij deze voor inlevering te verwijderen. Zorg ervoor dat bij inlevering van de auto persoonlijke eigendommen en gegevens zoals bestuurdersprofielen uit softwaresystemen, navigatie en ritregistratie zijn verwijderd.

Schade als gevolg van normaal gebruik, die niet van invloed is op de restwaarde van de auto, noemen we gebruiksschade. Bij het beoordelen van de gebruiksschade, houden we rekening met de leeftijd en kilometerstand van de auto.



Geaccepteerde schade

Gebruikerssporen zijn geaccepteerde schades. Hieronder vallen schades die zijn ontstaan door normaal gebruik van de auto. We kijken hierbij naar de leeftijd en de kilometerstand van de auto en wat geaccepteerde gebruikerssporen zijn.



Niet-geaccepteerde schade

Schades die zijn ontstaan door een ongeluk of bovengemiddeld slijtage door gebruik van de auto waarbij herstelwerkzaamheden nodig zijn.

In dit protocol geven we beschrijvingen van geaccepteerde en niet geaccepteerde schades bij de volgende onderdelen:

- Interieur
- Exterieur
- Voorruit
- Banden en velgen
- Verlichting
- Demontage van accessoires en verwijderen reclame
- Bestelwagen

Heb je vragen over dit innameprotocol? Neem gerust contact met ons op. Dat kan telefonisch via 038-20 22 551 of stuur een e-mail naar info@solv8.nl.

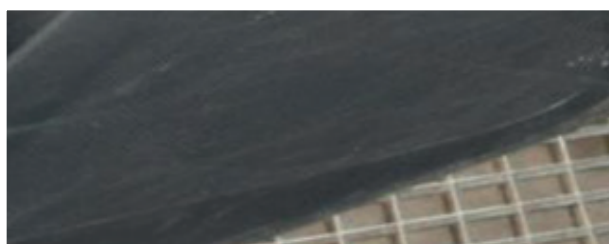
Interieur

Vlekken in de bekleding of op het dashboard die bij normaal reinigen verwijderd kunnen worden, zijn acceptabel. Beschadigingen aan of vlekken op het dashboard en (vloer)bekleding die niet verwijderd kunnen worden, zijn niet acceptabel.



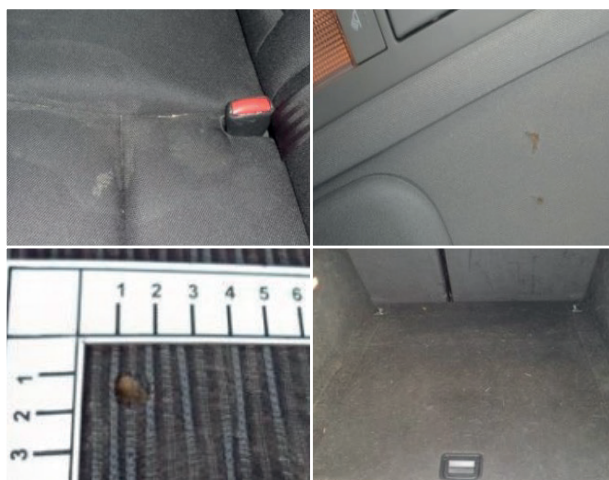
Voorbeeld geaccepteerde schade:

- Lichte krassen portierbekleding als gevolg van in- en uitstappen
- Lichte vlekken die met normale reiniging te verwijderen zijn



Voorbeeld niet-geaccepteerde schade:

- Vlekken in bekleding die met normale reiniging niet te verwijderen zijn
- Rugleuning stoel kapot
- Diepe krassen dashboardklep
- Portierbekleding beschadigd
- Beschadiging hemelbekleding
- Brandgat in stoelbekleding
- Hondenharen in de kofferruimte
- Vieze geur in het interieur (bijvoorbeeld door roken of schimmel)



Exterieur

Krassen

Een kras die door polijsten verwijderd kan worden, is acceptabel. Dit zijn bijvoorbeeld lichte krasjes van de wasstraat, struiken of van andere gebruikelijke voorwerpen. Mocht een kras door de lak heen zijn, dan wordt dit aangemerkt en afgewikkeld als niet geaccepteerde schade.

Deuken

Een deukje kleiner dan 2,5 centimeter (ter grootte van 2 euro muntstuk) zonder lakbeschadiging is acceptabel mits er niet meer dan één beschadiging per deel zichtbaar is.

Lakbeschadigingen

Schade als gevolg van verkeerd handelen of niet tijdig reinigen van de auto is niet acceptabel. Denk hierbij aan bijvoorbeeld ingebrande vogelpoep.



Voorbeeld geaccepteerde schade:

- Kras van 10 centimeter die door polijsten verwijderd kan worden
- Deukje < 2,5 centimeter zonder lak beschadiging



Voorbeeld niet-geaccepteerde schade:

- Kras door de lak heen
- Deukje < 2,5 centimeter met lak beschadiging
- Breuk in bumper
- Breuk in spiegelkap/spiegelglas
- Roestschade als gevolg van schade
- Schade als gevolg van reinigen met 'schuurspons'
- Lakschade als gevolg van zuren of harsen



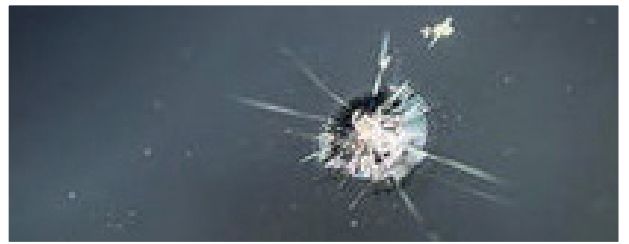
Voorrui

Ruitschade als gevolg van steenslag, in de vorm van een sterretje of putje, die hersteld kan worden door harsinjectie is acceptabel.



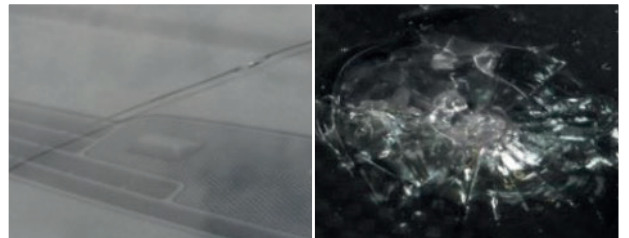
Voorbeeld geaccepteerde schade:

- Sterretje te herstellen middels harsinjectie



Voorbeeld niet-geaccepteerde schade:

- Sterretje dat niet meer hersteld kan worden door harsinjectie
- Breuk die niet meer is te herstellen



Banden en velgen

Bij het ontbreken van wielsloten, wioldop(pen) of reservewiel brengen we de volledige kosten in rekening. Is de auto geleverd met een reparatiesetje of pomp, dan moet deze aanwezig zijn.



Voorbeeld geaccepteerde schade:

- Beschadiging lichtmetalen velg <10 centimeter



Voorbeeld niet-geaccepteerde schade:

- Beschadiging lichtmetalen velg >10 centimeter
- Beschadiging over meerdere spaken
- Schade als gevolg van oxidatie



Verlichting

De verlichting van de auto moet in orde zijn; barsten of beschadigingen zijn niet acceptabel.

Demontage van accessoires en verwijderen van reclame

Accessoires die niet in het leasecontract zijn opgenomen, mogen worden verwijderd mits hierbij geen zichtbare schade aan de auto achterblijft. Hierbij kan je denken aan schroefgaten, uitsparingen of ander bevestigingsmateriaal dat op of aan de auto achterblijft.

Het verwijderen van reclamebeschilderingen of stickers en het eventueel noodzakelijk poetsen of spuiten van de auto, brengen wij in rekening.



Voorbeeld niet-geaccepteerde schade:

- Schroefgaten als gevolg demontage carkit
- In bedrijfskleuren gespoten over bestaande lak
- Kleurverschil na verwijderen reclame



Bestelwagen

Voor bestelwagens gelden andere normen dan voor personenwagens. Met name omdat bestelwagens voor andere doeleinden worden gebruikt; het vervoeren van goederen of gereedschappen.



Voorbeeld geaccepteerde schade:

- Laadruimte met lichte beschadigingen en vervuiling
- Krassen als gevolg van laden en lossen
- Lichte vervorming aan bumper
- Lichte krassen op bumper



Voorbeeld niet-geaccepteerde schade:

- Laadruimte zwaar vervuild en beschadigd
- Deuken in het dak als gevolg van lading of lopen
- Onderzijde schade als gevolg van obstakel
- Deukjes van binnen naar buiten als gevolg van omgevallen lading



Checklist

Doorloop deze checklist voordat je de auto inlevert

De auto wordt definitief geïnspecteerd bij en door Solv8 Leasing.

- Kentekenpapieren/-card
- Onderhoudsboekje
- Instructieboekje
- APK-rapport
- Alle mee geleasede opties en accessoires zoals skiboxen en dakdragers
- Alle sleutels en eventueel de codekaart
- Laadkabels (indien van toepassing)
- Losse navigatiesystemen of schermen
- Gevarendriehoek, lampenset en eventuele veiligheidshesjes
- Hoedenplank of rolhoes
- Trekhaak (indien afneembaar) en witte kentekenplaat
- Reservewiel of bandenreparatieset
- Zorg ervoor dat je al je privébezittingen uit de auto haalt
- Accessoires die je zelf hebt aangeschaft, mag je alleen op eigen kosten verwijderen als je de leaseauto hier niet mee beschadigt
- Je tankpas of laaddruppel is niet meer geldig. Deze kun je doorknippen
- In de periode van oktober t/m maart mag je de auto op winterbanden inleveren. In de periode van april t/m september moet je de auto op zomerbanden inleveren.